

- LEGENDA:
- ŽELEZOBETON V PŮDORYSU
  - ŽELEZOBETON V ŘEZU
  - PROSTÝ BETON
  - ZDIVO V PŮDORYSU
  - ZDIVO V ŘEZU
  - PROSTÝ BETON

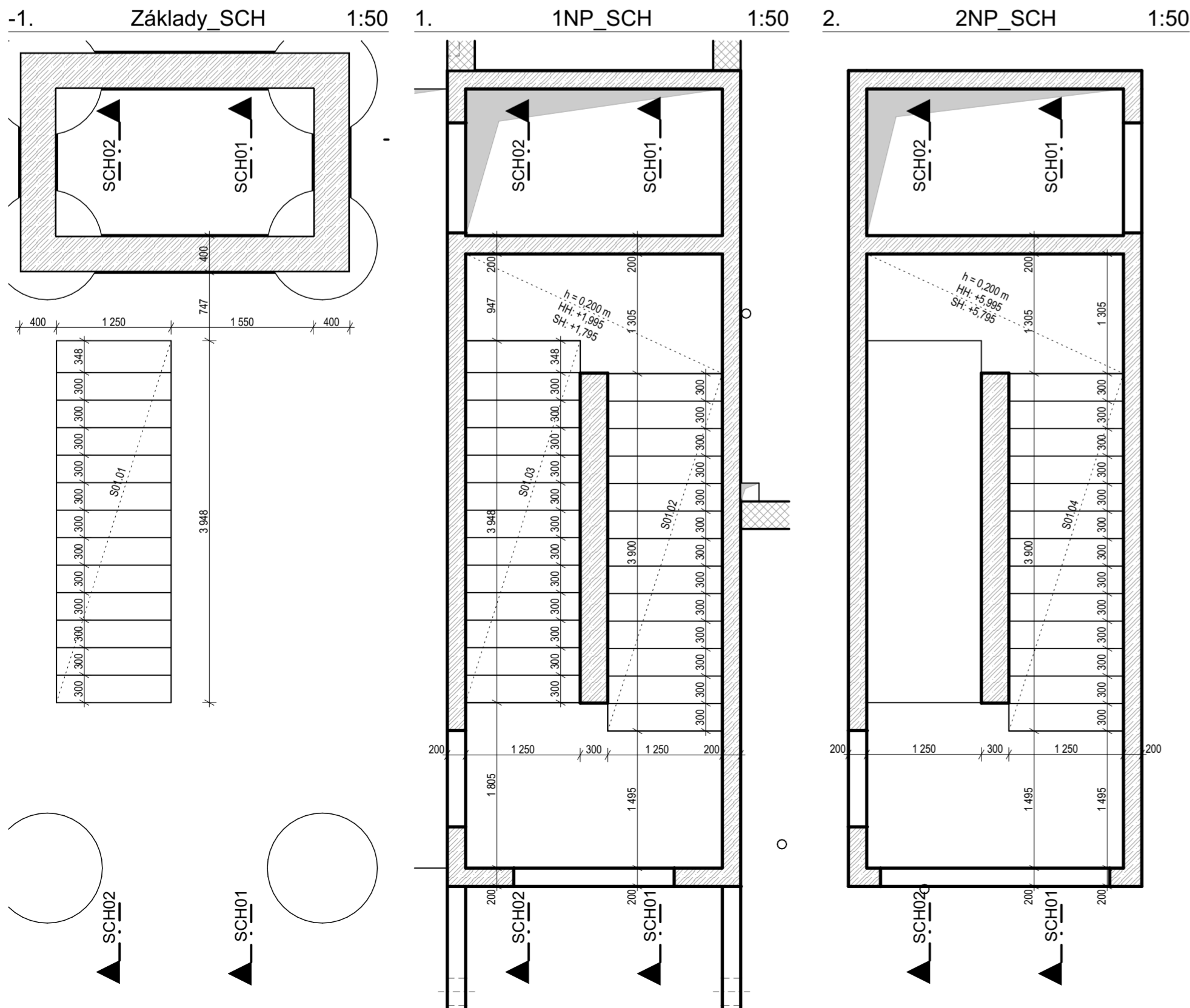
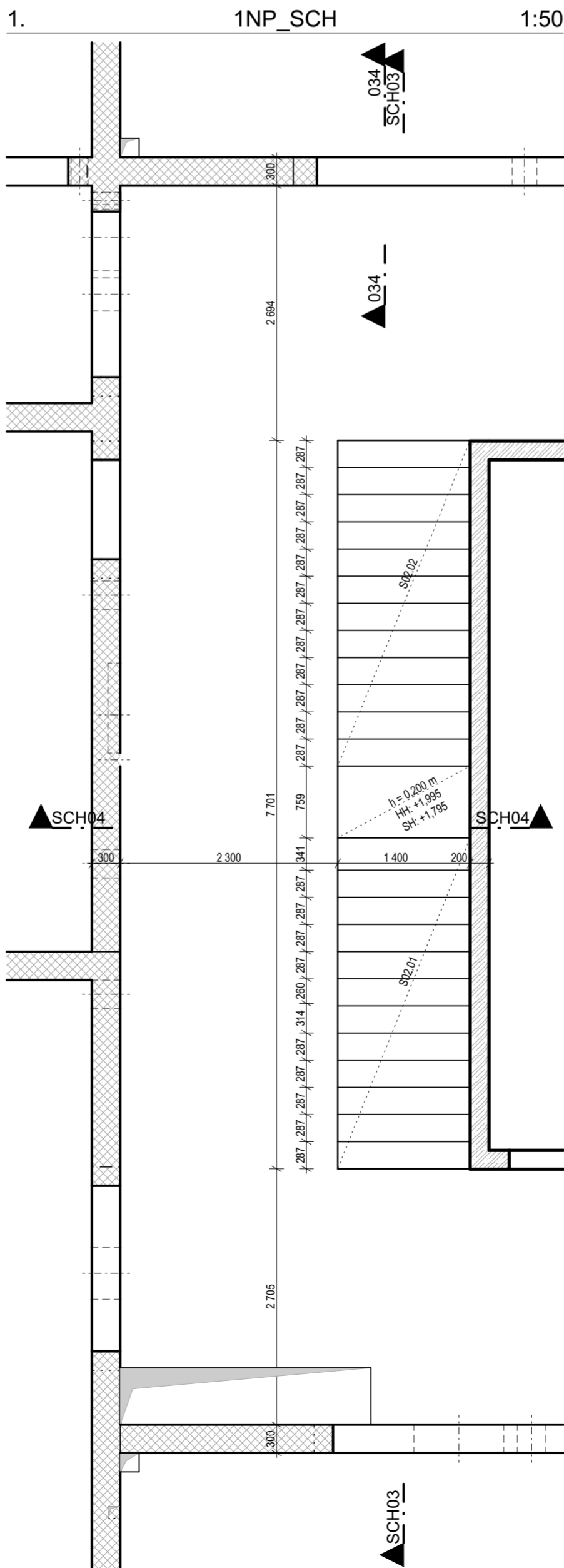
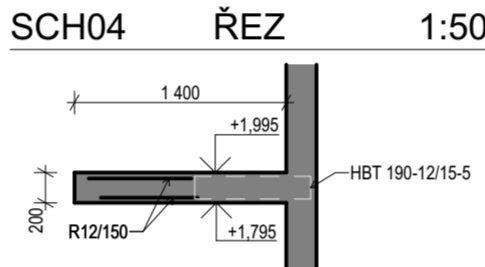
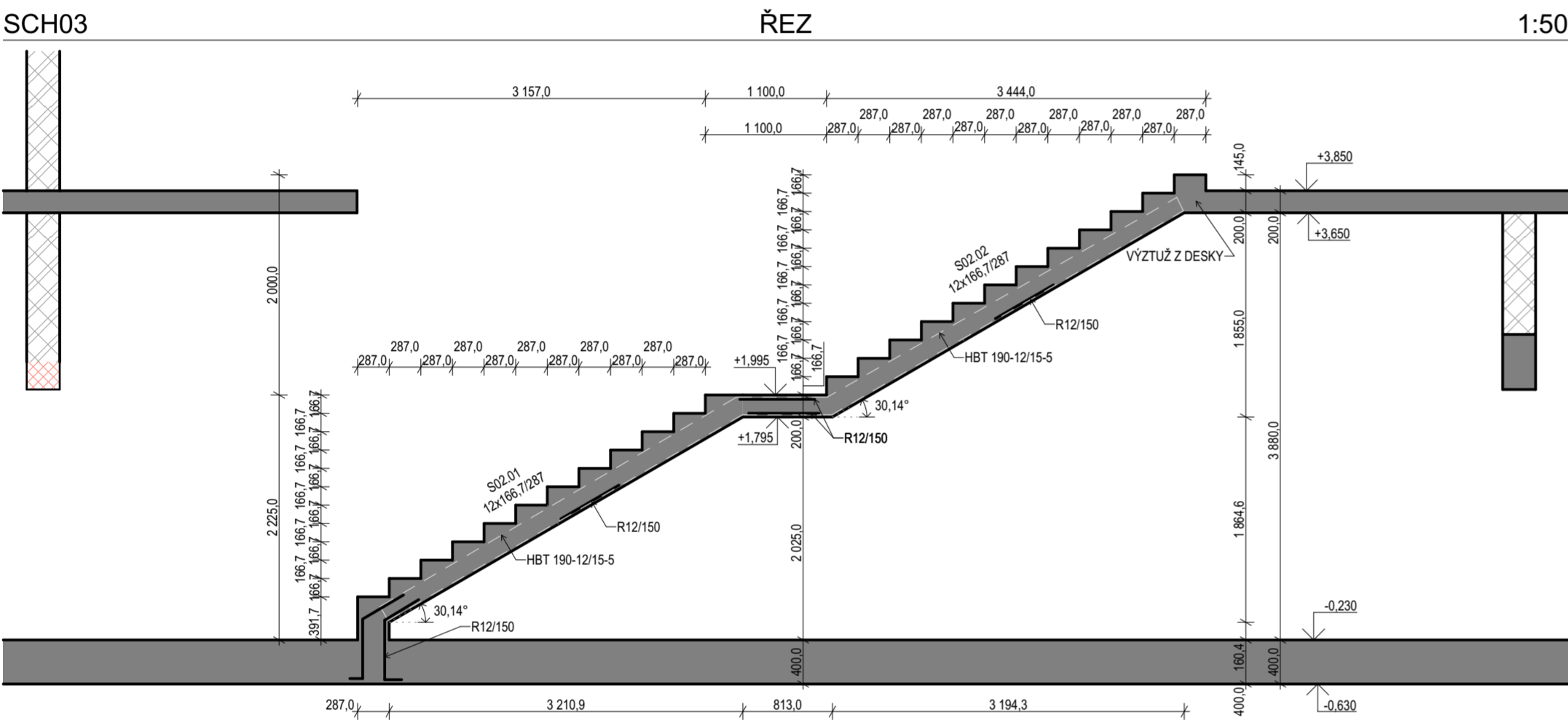
BETON dle ČSN EN 1992, ČSN EN 206-1

KONSTRUKCE: SCHODIŠTĚ

C25/30 - XC1

- POZNÁMKY:
- OTVORY PRO TZB KOORDINOVAT S PŘÍSLUŠNÝMI PROFESEMI, POLOHU NUTNO ODSOUHLASIT S PROJEKTEM.
  - OTVORY PROFILU < 150/150 mm BUDOU PROVEDENY ODVRTÁNÍM DN<150 mm, POLOHA OTVORŮ BUDE ODSOUHLASENA PROJEKTEM.
  - POLOHA PRACOVNÍCH SPÁR BUDE ZVOLENA DODAVATELEM A ODSOUHLASENA STATIKEM.
  - ÚPRAVA PRACOVNÍCH SPÁR - S PROLISEM
  - ŽELEZOBETONOVÉ KONSTRUKCE BUDOU PROVEDENY V KVALITĚ PŘÍSLUŠNÉ TŘÍDY POHLEDOVÉHO BETONU (VŠECHNY HRANY ZKOSIT 10/10mm), SPECIFIKACE POVrchU BETONU VIZ ARCH-STAV ŘEŠENÍ
  - TRUBKOVÁNÍ MONOLITICKÝCH KONSTRUKCÍ VIZ JEDNOTLIVÉ DÍLY PROFESÍ
  - APLIKACE PRVKŮ VKLÁDANÝCH DO BEDNĚNÍ, VIZ. TECHNICKÉ A MONTÁŽNÍ POKYNY VÝROBCŮ
  - BEDNĚNÍ STROPNÍ DESKY NADVÝŠIT V POLI NA 1/500 ROZPĚTÍ.
  - OCHRANA PROTI BLUDNÝM PROUDŮM A UZEMNĚNÍ OBJEKTU BUDE PROVEDENO PODLE SAMOSTATNÉHO PROJEKTU.

- PŘI VÝSTAVBĚ MUSÍ BÝT DODRŽOVÁNY PŘEDPISY A TECHNICKÉ NORMY PLATNÉ V ČESKÉ REPUBLICĚ - PŘI VÝSTAVBĚ JE NUTNÉ VZÁJEMNĚ KOORDINOVAT VEŠKEROU DOKUMENTACI STAVEBNÍ A KONSTRUKČNÍ ČÁSTI S NÁVAZNOSTÍ NA PROJEKTY INSTALACÍ, POŽÁRNÍ BEZPEČNOSTI A POD.
- POKUD DOJDE PŘI PROVÁDĚNÍ K NEJASNOSTEM NEBO NEPŘEDVÍDANÝM OKOLNOSTEM JE NUTNO NEPRODLENĚ INFORMOVAT PROJEKTANTA A UPŘESNIT DALŠÍ POSTUP PRACÍ



te3s

akce	SŠ uměleckoprůmyslová Ústí nad Orlicí Ústí nad Orlicí - areál Perla
	17. listopadu, 562 01 Ústí nad Orlicí
řešené území	k.ú. Ústí nad Orlicí (775274) parc. č. 3191/1, 3191/2, 3170
generální projektant	Te3s studio s.r.o. Příčná 1892/4 110 00 Praha 1 Nové město IČ: 109 51 172
investor	Pardubický kraj Komenského náměstí 125 532 11 Pardubice
HIP	Ing. arch. Marta Ševčíková
autor architektonického návrhu	SVJŽN s.r.o. Ing. arch. Marta Ševčíková
zodpovědný projektant	Ing. arch. Marta Ševčíková ČKA 04407
zpracoval	ELSA Consulting s.r.o. Ing. Patrik Král Ing. Alena Macasová
stupeň	DPS Dokumentace pro provádění stavby
část	D.2 SO.01
profese	D.1.2 Stavebně-konstrukční řešení
příloha	D.1.2.b-1006 Schodiště
měřítko	1:50
datum vydání	10/2023
číslo revize	R-02
číslo pare	